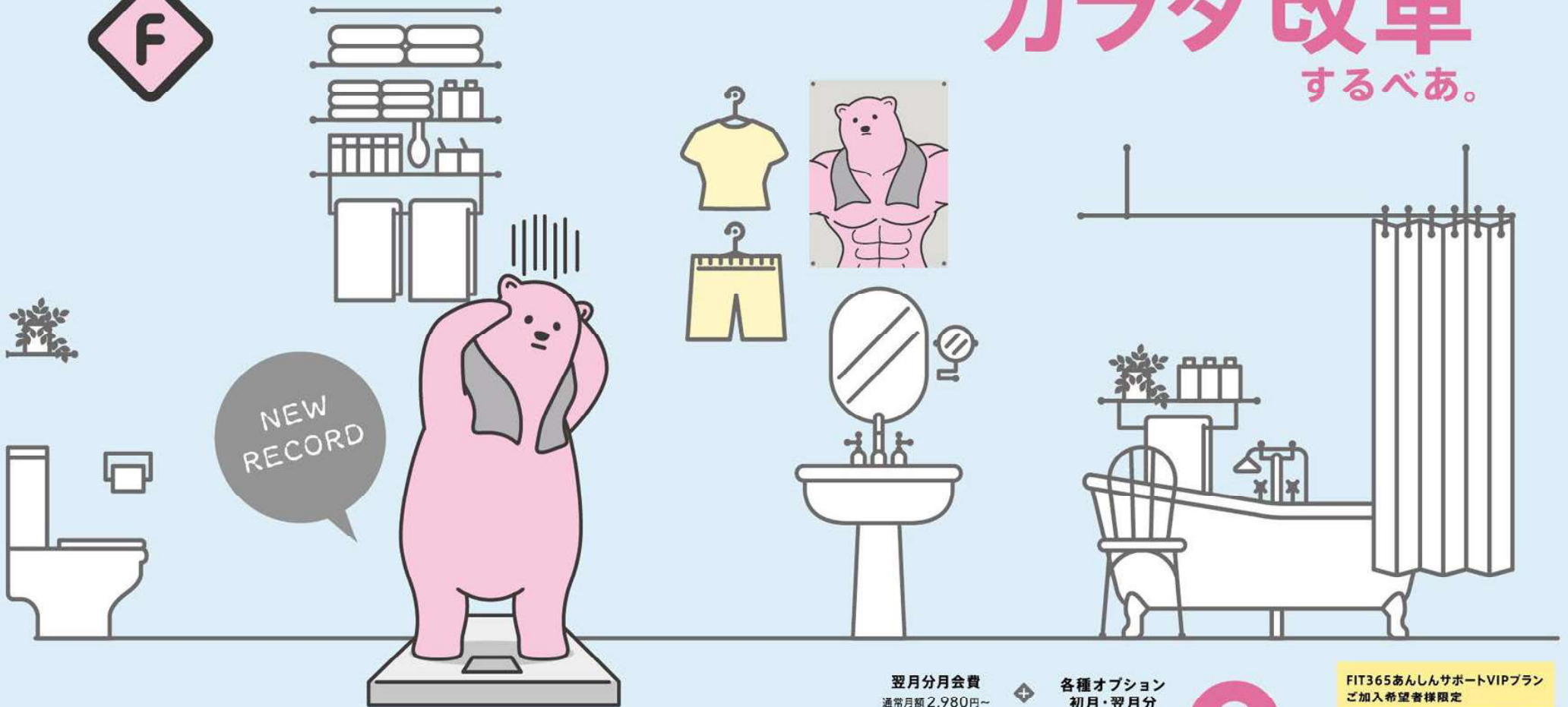




カラダ改革 するべあ。



NEW RECORD

F フィットネスジム FIT365
船堀

5/31(金)まで
先着50名様限定
**運動応援
キャンペーン**

翌月分月会費
通常月額 2,980円~
(税込3,278円~)

**各種オプション
初月・翌月分**

レディースエリア*	通常月額	500円(税込)	550円)
契約ロッカー	通常月額	500円(税込)	550円)
水素水	通常月額	500円(税込)	540円)
タンニングマシン	通常月額	3,000円(税込)	3,300円)
体組成計*	通常月額	500円(税込)	550円)
相互利用	通常月額	500円(税込)	550円)

*のオプションはご入会時に自動で登録されます。

0円

初月分の月会費は日割りだから、いつ入会しても無駄なく安心!

**FIT365あんしんサポートVIPプラン
ご加入希望者様限定**

会員カード発行料
通常5,000円(税込5,500円)

+
FIT365 あんしん
サポート
VIP プラン
初月・翌月分
通常月額750円
(税込825円)

0円

※キャンペーンの適用は入会後、2,980円会員様は3ヶ月、3,980円会員様は6ヶ月の継続が条件です。*オプション2ヶ月無料は、入会契約手続き時のみ適用されます。契約後の追加では適用されません。*ボディプランナー(体組成計)とレディースエリア(女性のみの)オプションは、キャンペーンの中に含まれ、2ヶ月分無料として自動的についております。*FIT365あんしんサポートプランにご加入の際は、3ヶ月の継続が条件です。*セキュリティ管理/施設メンテナンス料 年額4,980円(税込5,478円)がご利用開始月から3ヶ月目にかかります。その後1年ごとに施設メンテナンス料が毎年発生します。

きっとあなたも
あてはまるべあ？

1
立ったまま、
靴下を履くのが
つらい。



2
階段あるのに
エスカレーターを
探すのがクセに
なっている。



3
コンビニに行くと
やたらと
「0キロカロリー」に
目がいく。



4
最近、あまり鏡を
見なくなった。



5
立つのがめんどく
で椅子で移動するのが
上手くなった。



6
ダイエット中。
でもデザートと、
寝る前の
アイスが大好き。



思い当たったら、FIT365に通うべあ。



見学・内覧
ご自由
だべあ。

本気の方も
満足の
マシンだべあ。

マシンも
スペースも
最先端だべあ。

365日
使い放題!

月会費
月額

2,980円
(税込3,278円)

家族4人で
通っても

月会費
月額

3,980円
(税込4,378円)

※家族会員は、1名の会員につき2歳等以内のご家族3名まで無料でご利用いただけます。同時利用はできません。※ご入会時に会員カード発行料が5,000円(税込5,500円)がかかります。※セキュリティ管理/施設メンテナンス料年額4,980円(税込5,478円)がご利用開始月を初月として3ヶ月目にかかります。



フリーウエイトエリア

POINT 1
地域最大級
58坪!

POINT 2
マシン台数
19台!



有酸素マシン

23台



筋トレマシン

16台



ヴァーチャルスタジオ

※3,980円会員様限定



レディースエリア

13台

月額500円(税込550円)



水素水サービス

月額500円(税込540円)

※写真はイメージです。現在のマシンレイアウトとは異なります。

FIT365 appで
お得に通うべあ!
ベアレジポイントが
貯まる、使える!



App Store
からダウンロード

Google Play
で中に入ろう

※一部対応していない店舗
がございます。詳しくは
ホームページをご確認ください。

使いたい日
だけ使える! 1Day Pass 1,000円
(税込1,100円)

1日使い放題

まずはアプリ登録!

App Store
からダウンロード

Google Play
で中に入ろう

※AppleロゴおよびApp Storeは、Apple Inc.の商標です。※Google PlayおよびGoogle Playロゴは、Google LLCの商標です。

見学 だけでもOK! お気軽に
お越しください!

※スタッフ常駐時間のみのご案内とさせていただきます。

フィットネスジム FIT365
船堀

住所: 〒134-0091 東京都江戸川区船堀4丁目2-2 2階・3階
営業時間: 24時間営業 年中無休
スタッフ常駐時間: 【平日】12:00~16:00 / 17:00~21:00
【土日祝】11:00~20:00
コールセンター: 0570-030-365 ※コールセンターの受付時間は平日 10:00~20:00までです。



月会費	2,980円会員	2,980円
	※家族会員サービスは利用不可	(税込3,278円)
	3,980円会員	3,980円
		(税込4,378円)
会員カード発行料	通常	5,000円
		(税込5,500円)
セキュリティ管理/ 施設メンテナンス料	月額	4,980円
		(税込5,478円)

※ご利用開始月を初月として3ヶ月目にかかり、1年ごとに施設メンテナンス料が発生します。

